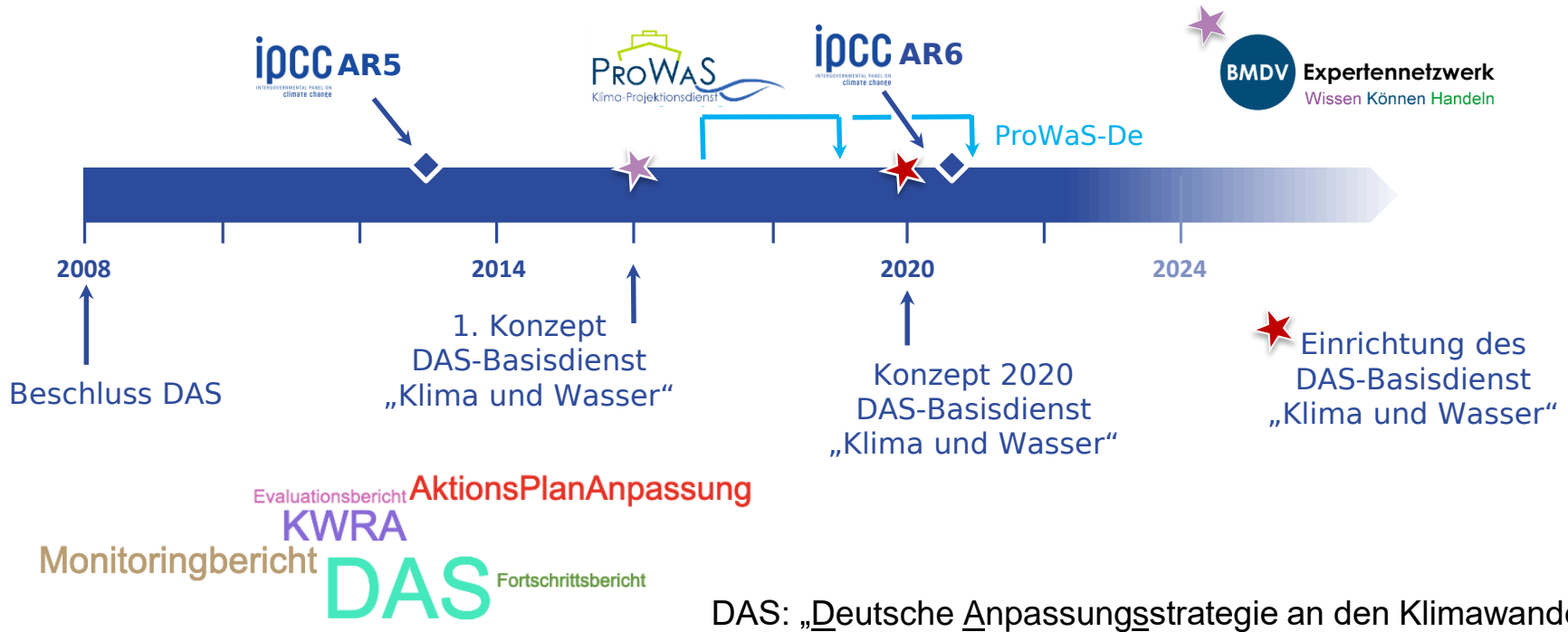


DAS-Basisdienst „Klima und Wasser“

Informationsdienst zur Unterstützung
der Anpassung an den Klimawandel

Dr. Jennifer Ostermüller
DAS-Basisdienst “Klima und Wasser”
Deutscher Wetterdienst, Klima und Umwelt

Weltklimarat, Dienst und DAS



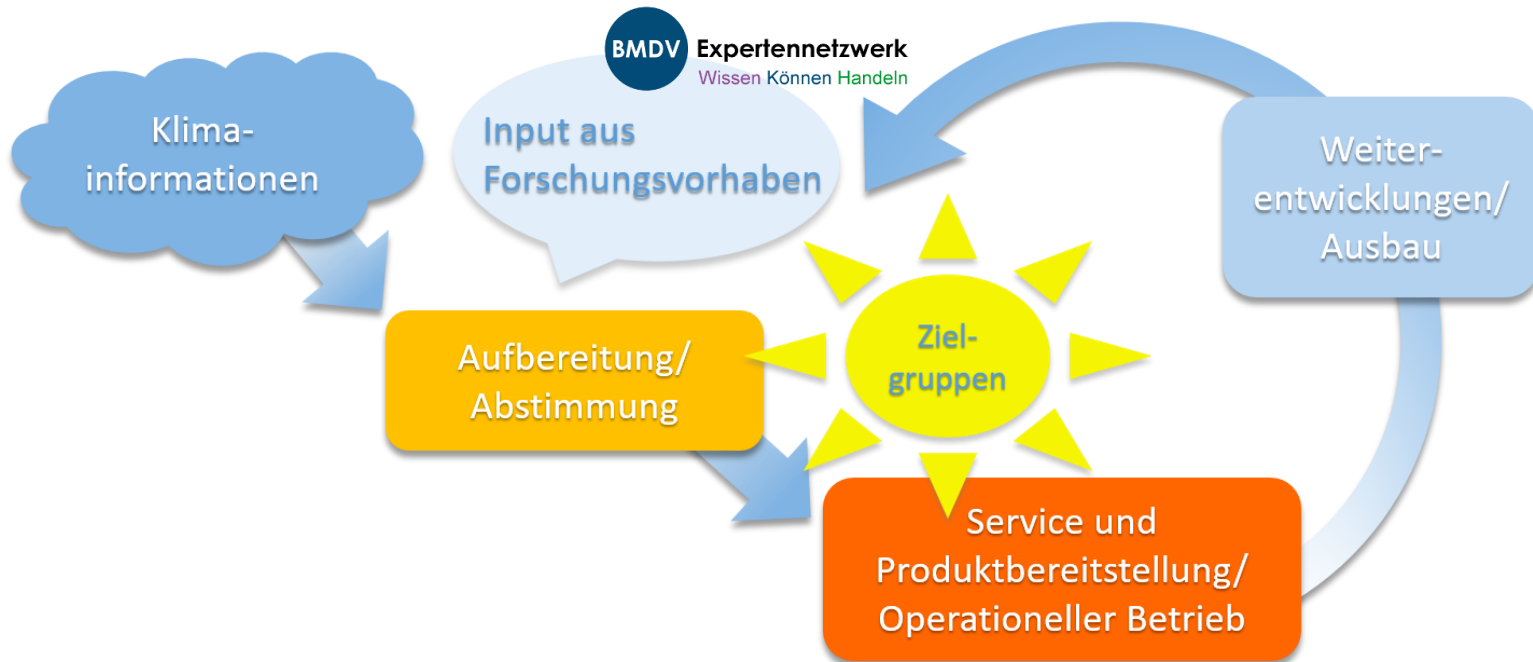
Einrichtung des Dienstes

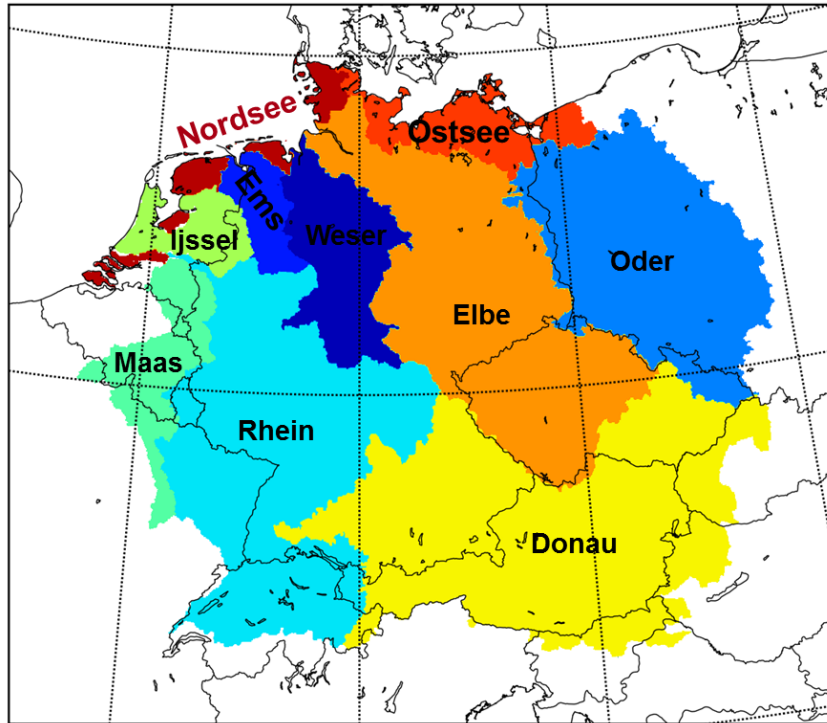
Der DAS-Basisdienst „Klima und Wasser“ ist seit November 2020 in folgenden BMDV-Oberbehörden verankert:

- Bundesanstalt für Wasserbau (BAW)
- Bundesanstalt für Gewässerkunde (BfG)
- Bundesamt für Seeschifffahrt und Hydrographie (BSH)
- Deutscher Wetterdienst (DWD)

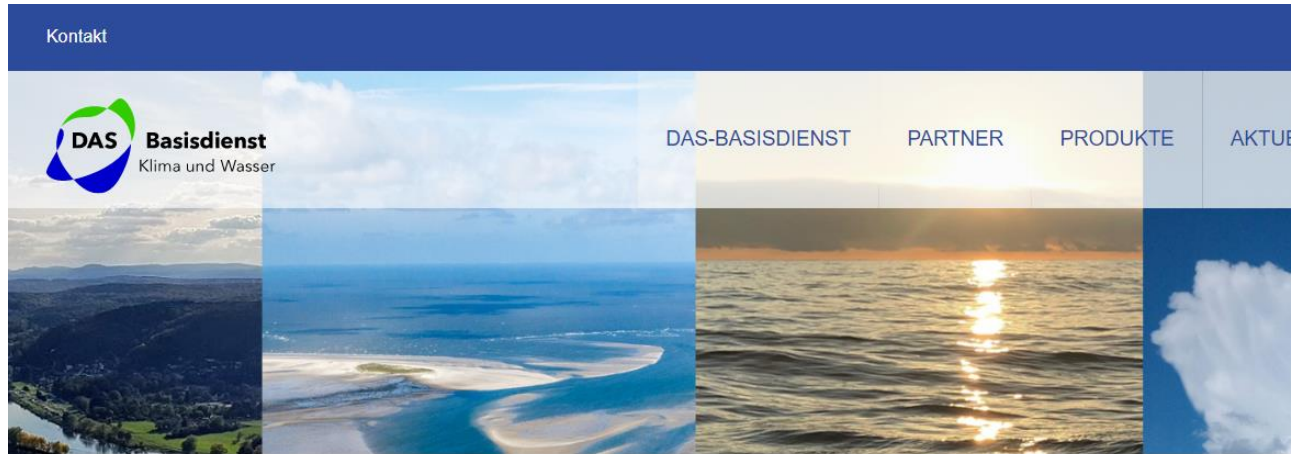


- „Der DAS-Basisdienst „Klima und Wasser“ soll die Bereiche **Verkehr-, Wasser- und Energiewirtschaft, Bauwesen, Küsten-, Meeres- und Bevölkerungsschutz**, Industrie und Gewerbe mit **einheitlichen** Informationen zu extremen Witterungsereignissen sowie zu Änderungen mittlerer Bedingungen versorgen. Damit soll u.a. eine Grundlage zur Sicherstellung einer klimaresilienten und nachhaltig nutzbaren Infrastruktur geschaffen werden.“





- Abdeckung orientiert sich an den Flusseinzugsgebieten
- Abstimmung ist wichtig u.a. mit
 - Bundesländern,
 - Nachbarländern,
 - Zwischen den Handlungsfeldern und Ressorts



- DAS-Basisdienst - Hintergrundinformation
- Partner und Beratungsteams
- Produkte
- Aktuelles und Termine

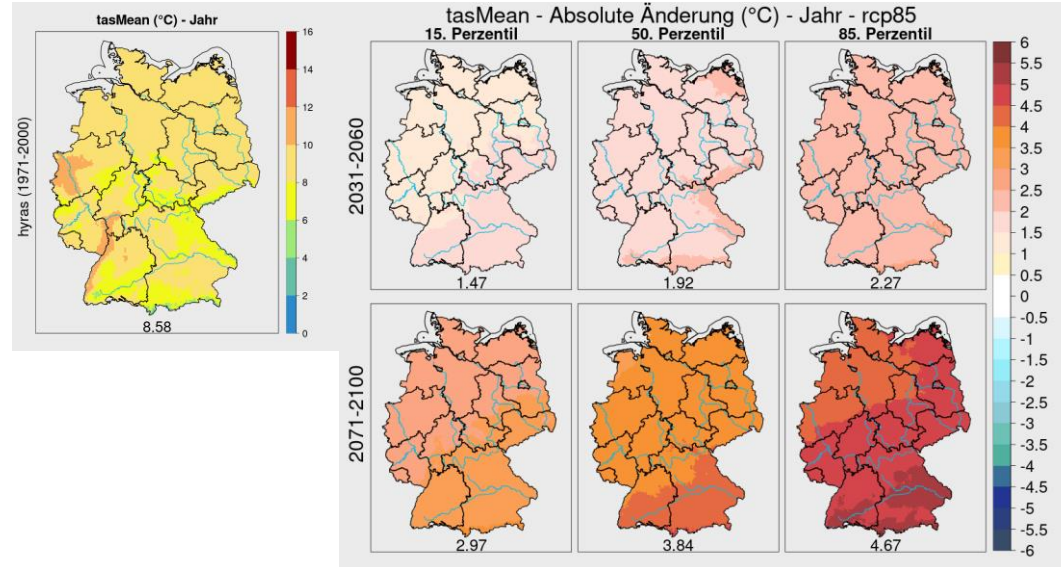
Herzlich Willkommen auf dem Webportal des DAS-Basisdienstes „Klima und Wasser“!

Mit dem DAS-Basisdienst steht ein operationeller Klimageservice für die Themen Klima und Wasser zur Beratung und Datenbereitstellung im Rahmen der Anpassung an den Klimawandel in Deutschland bereit.

www.das-basisdienst.de

Produkte aus dem Bereich Atmosphäre

- Räumlich hoch aufgelöste Klimareferenzdaten und Klimaprojektionsdaten
- Hydrometeorologische Rasterdatensätze (HYRAS)
- Handlungsfeldübergreifende Kennwerte aus dem Bereich Klima (→ DWD Klimaatlas)
- Berichte und aktuelle Mitteilungen zum Klimastatus



Produkte in Vorbereitung

- Gekoppelte regionale Klimaprojektionen für Nord- und Ostsee gemeinsam mit BSH

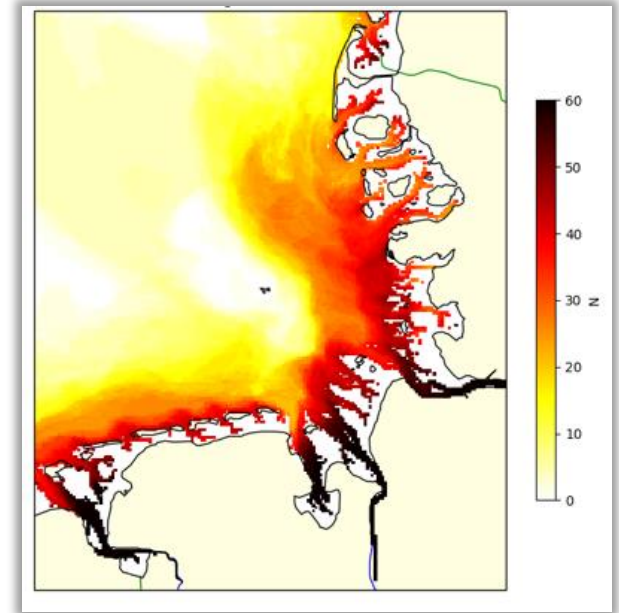
Entwicklung der Tagesmitteltemperatur im Klimaprojektionsensemble

Produkte aus dem Bereich Meer

- Raster und Zeitreihendaten zu Wasserstand, Strömung, Salzgehalt, Temperatur und Meereis
- Klima-Kennwerte zu allen o.g. Parametern

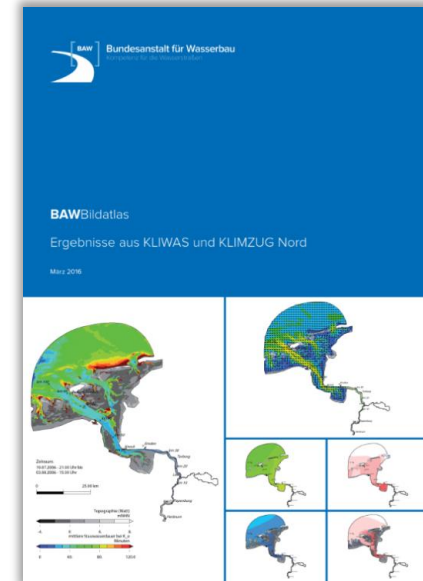
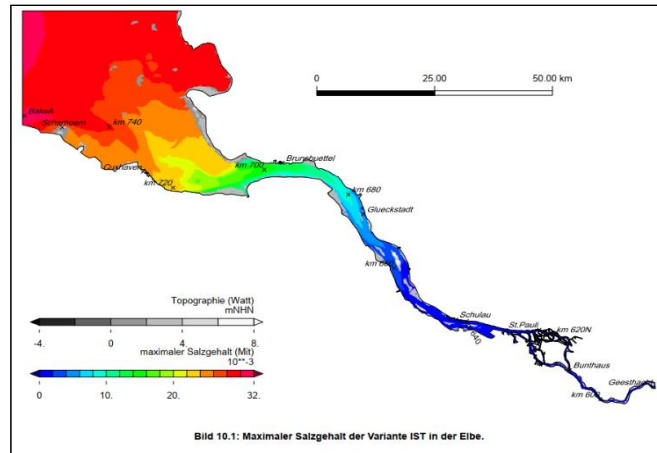
Beispiele von der Webseite:

- Grenzwertüberschreitung in der Meeresoberflächentemperatur
- Wetterlagen und Stürme seit 1948
- etc.



Simulierte Anzahl der Tage eines Jahres mit $T > 19^{\circ}\text{C}$

- Aufbereitung der Simulations- und Analysedaten
- Aggregation der Informationen
- Darstellung der Ergebnisse für Anwender:innen



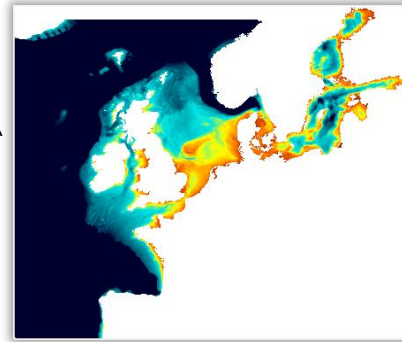
Produkte:
Bildatlanten, online-Berichte, etc.

Gemeinsamer Blick auf die Küstenwasserstände

globaler
Meeresspiegelanstieg

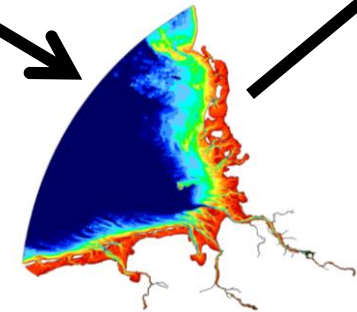


Schelf-Modell



Analyse der
Klimawirkungen

Deutsche-Bucht-Modell



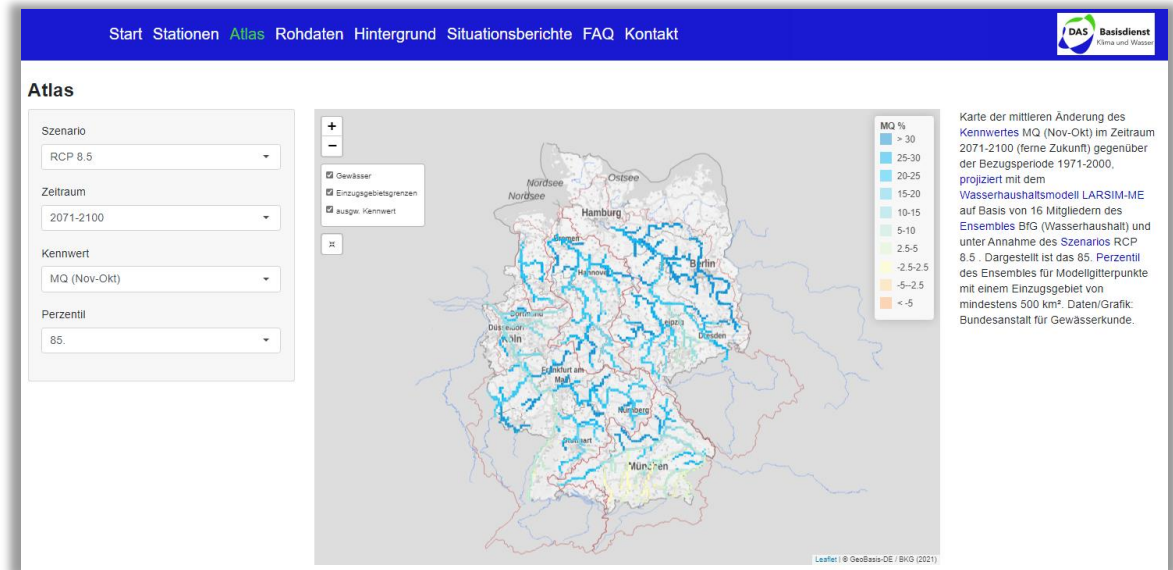
Randwerte

- + Topographieänderungen
- + Abflussvariationen
- + ...



Produkte aus dem Bereich Wasserstraße:

- Wasserstands- und Abflussinformationen, Wassertemperatur
- Berichte zu hydrologischen Extremereignissen
- Beratung
- Unterstützung des WSV-ClimateProofing
- etc.



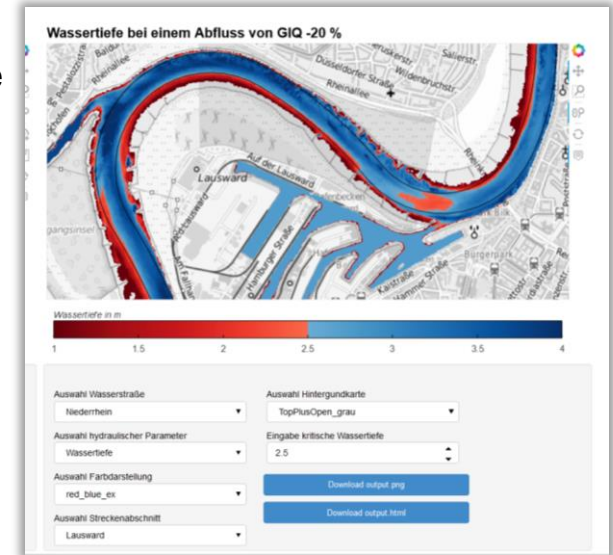
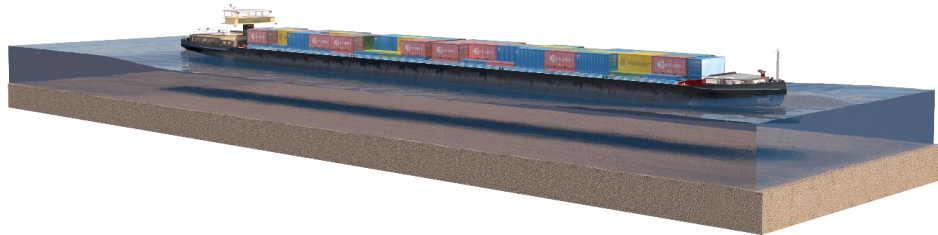
ws-klimaportal.bafg.de

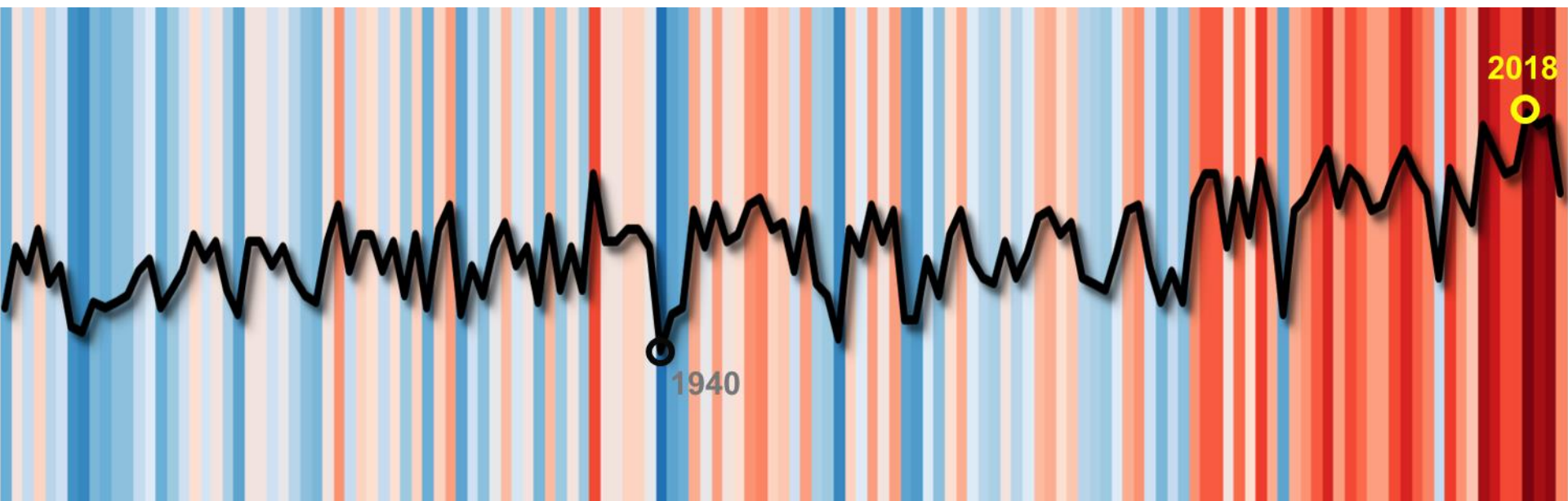
Binnenschifffahrt:

- Grundlage für die Bewertung klimabedingter Auswirkungen auf die Binnenschifffahrt
- Fahrdynamische Analysen bei Extremwetterereignissen

Hydrodynamik:

- Grundlage u.a. für das WSV-Climate Proofing
- Beratungsleistung
- In Entwicklung: interaktives Portal für hydrodynamische Größen





Vielen Dank für Ihre Aufmerksamkeit!

Fragen, Anregungen, Kritik:
info@das-basisdienst.de



70 Jahre
Deutscher Wetterdienst
Wetter und Klima aus einer Hand



 Woche der
Klimaanpassung
12. – 16. September 2022